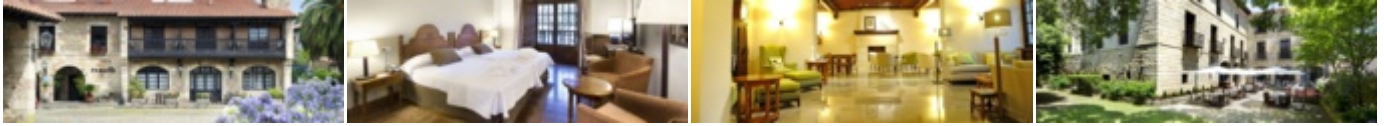


Parador de Santillana Gil Blas ** (Kantabrien)**



Landhaus aus dem 17./18. Jahrhundert

Das Hotel befindet sich in dem wunderschönen zum Nationaldenkmal erklärten Landhaus der Familie Barreda-Bracho aus dem 8. Jahrhundert. Das Eingangstor führt zu übersichtlichen und einladenden Wohnräumen, die mit Holzböden und traditionellen Möbeln und Details ausgestattet sind. Die Zimmer sind gemütlich und harmonisieren mit der Atmosphäre des Hotels. Im Speisesaal werden die cocidos montañes (Eintopfgericht) oder lebaniego (Kichererbseneintopf), der solomillo de ajojo a la plancha (Rinderlende), und quesada pasiega (Käsekuchen) angeboten.

Das Hotel ist im wunderschönen Herrenhaus der Barreda-Bracho, an der Plaza de Santillana del Mar untergebracht, in einer Stadt aus dem 8. Jahrhundert, die zur nationalen Sehenswürdigkeit erklärt wurde. Das Hauptportal öffnet sich, damit Sie die komfortablen Gästezimmer und die offenen und gemütlichen Räumlichkeiten mit Holzböden und einer sorgfältig gepflegten, traditionellen und eleganten Einrichtung entdecken können.

Die Altstadt von Santillana del Mar besitzt die Besonderheit, dass Sie nur zu Fuß besichtigt werden kann. Da es keinen Fahrzeugverkehr gibt, ist ein Stadtbummel ausgesprochen angenehm. Unter den Gebäuden des Ortes, die seit Jahrhunderten original erhalten sind, befinden sich die Häuser Casa del Águila und Casa de la Plaza, die Statue zu Ehren des Mannes von Altamira sowie das fabelhafte Rathausgebäude.

Bei einem Rundgang über die Plaza Mayor de Ramón Pelayo und durch die angrenzenden kleinen Straßen, werden Sie sich dem Zauber dieses kantabrischen Ortes mit seinen Kopfsteinpflastergassen, den Sehenswürdigkeiten, ja sogar den später errichteten Gebäuden, die mit ihren Blumenkästen an den Balkonen einen besonderen Zauber ausstrahlen, nicht entziehen können. Kaum zwei Kilometer vom Ort entfernt, befindet sich der Zoo von Santillana del Mar - ein unbedingtes Muss, wenn Sie mit Kindern reisen. Ungefähr 15 Kilometer entfernt liegt das wunderschöne Dorf Comillas, direkt an der Küste Kantabriens.

- » Aufzug
- » Entfernung zum Bahnhof: 8 km.
- » Entfernung zum Flughafen: 23 km.
- » Entfernung zum Hafen: 25 km.
- » Garage
- » Garten

- » Parkplatz
- » Restaurant
- » Tagungsraum
- » Tiere nicht gestattet
- » Zimmer: 28
- » Betten: 53
- » Minibar
- » Safe
- » Telefon im Zimmer
- » TV

Die wichtigsten Infos

Parador ESENTIA

Landhaus aus dem 17./18.
Jahrhundert

am Rande des Dorfes gelegen,
Region Kantabrien

Umgebung

Santillana del Mar

»

Höhlen von Soplao (40 km)

» Museum von Altamira (3 km)

» Naturpark von Cabárceno
(40 km)

» Picos de Europa (70 km)

» Wanderroute Ruta del Cares
(60 km)

» Zoologischer Garten von
Santillana (2 km)

Comillas (17 km)

San Vicente de la Barquera
(29 km)

Oyambre (20 km)

Strände

»

Ihr Kontakt zu uns

Mareike Bolten

Reiseberaterin

Telefonische Beratung

Tel: +49 711 83 33 40

info@abanico-reisen.de

Montags bis Freitags

10.00 bis 17.00 Uhr

Urbiaco (5 km)

» Cobreces (10 km)

» Comillas (17 km)

» Oyambre (20 km)

» Suances (10 km)